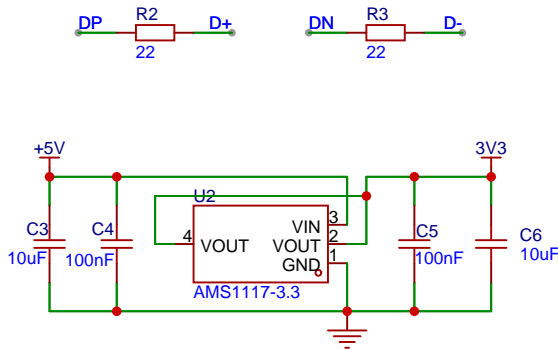
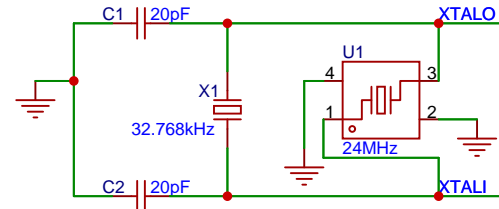


TYPE-C电路



LD0-3V3电路

电源电路

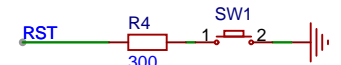


低速晶振 高速晶振

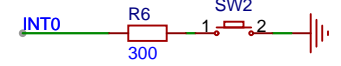
二选一

MCU内置高速HRC时钟可满足串口通讯需求，一般不需要外部晶振。
RTC时钟必须使用外部32768晶振，焊接电容C14和C15推荐20pF/15pF/10pF；
若外部连接高速晶振，则外挂电容C14和C15焊接47pF为宜

外部晶振电路（选配）

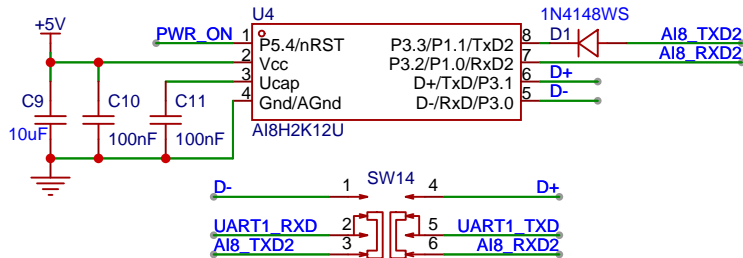


IO按键兼低电平复位电路



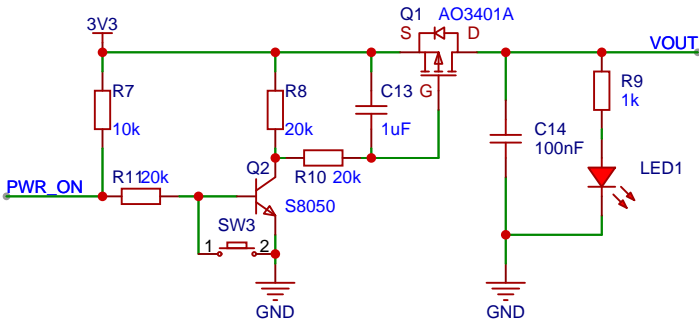
IO按键兼手动下载电路

手动下载电路



USB转串口电路

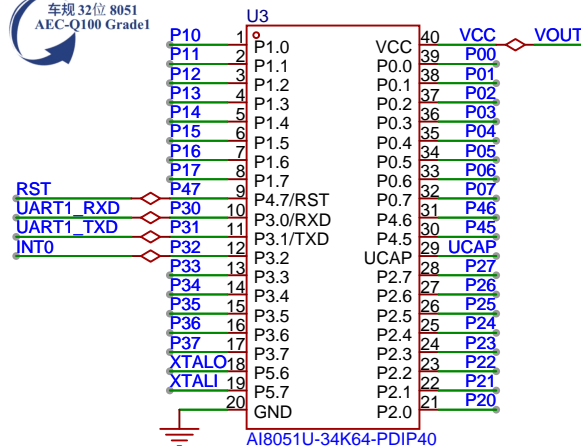
USB转串口芯片出厂自带USB转串口程序USB-HID烧录，免驱动安装



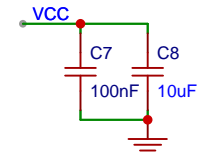
自动烧录电路

SW用于手动烧录时MCU通断电控制，手动烧录时不可省略

串口自动下载电路



AI8051U芯片（PDIP40封装）



适用工作条件为3.3V供电、自动烧录

单片机最小电路

原理图

AI8051U_DIP40开发拓展板

更新日期

2024-11-25

创建日期

2024-11-02

物料编码

图页

P1

绘制

审阅

【小才大用】AI8051U开发板+拓展板

版本

V1.0

尺寸

A4

页

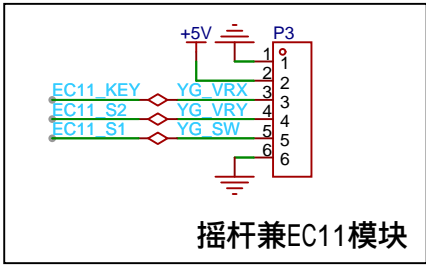
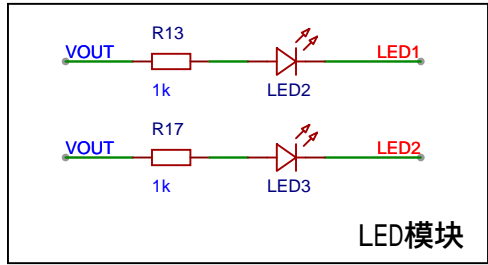
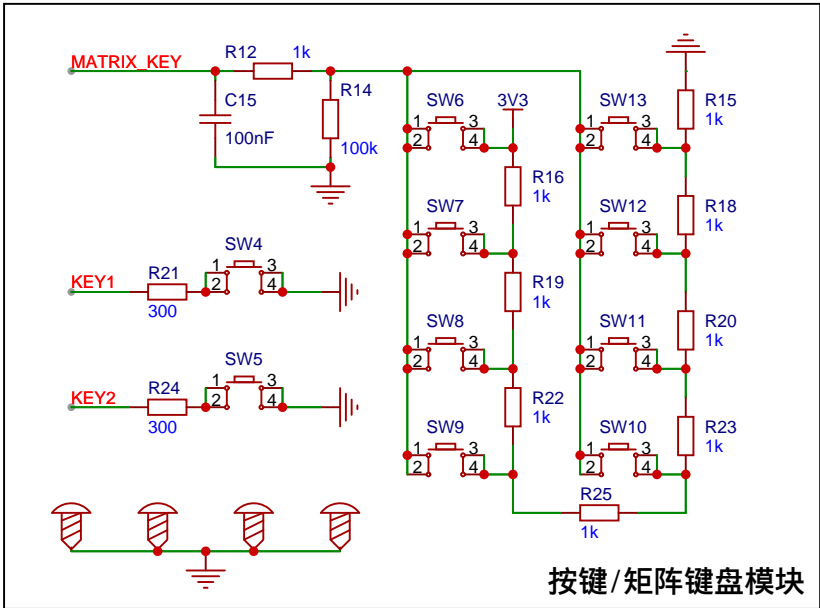
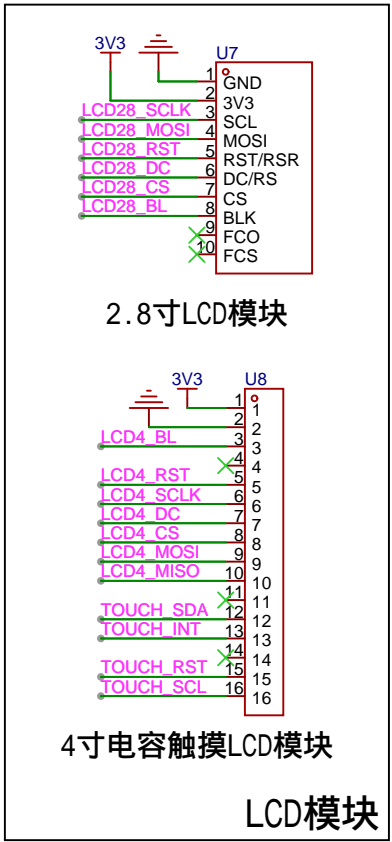
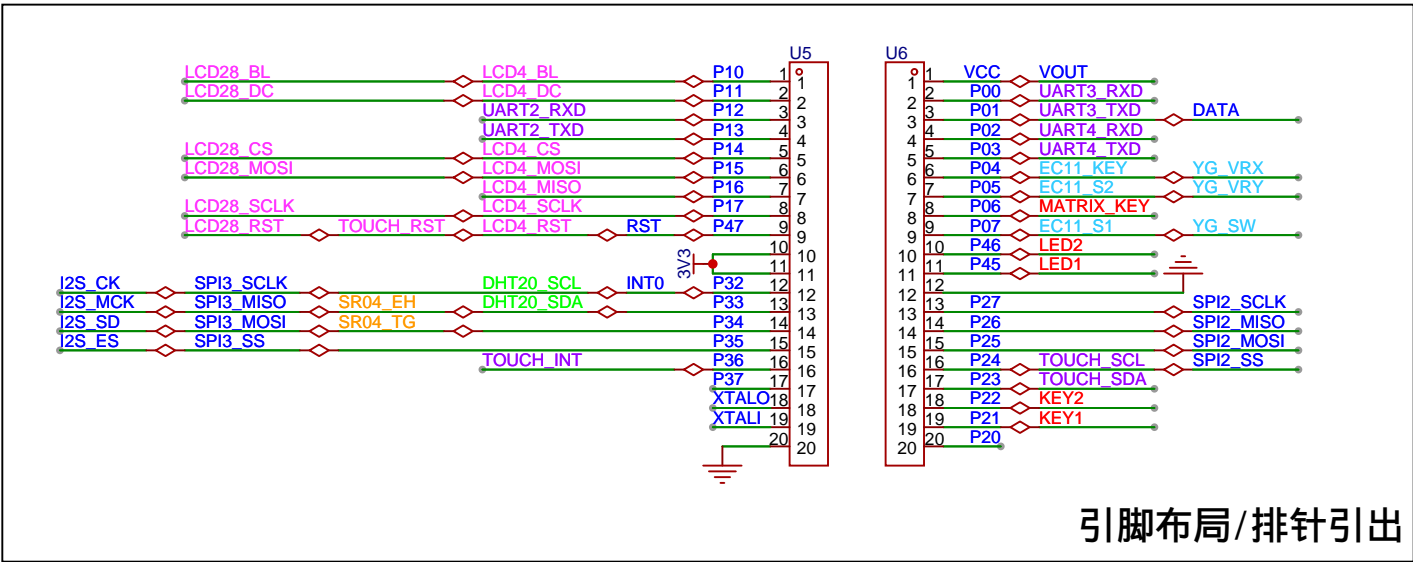
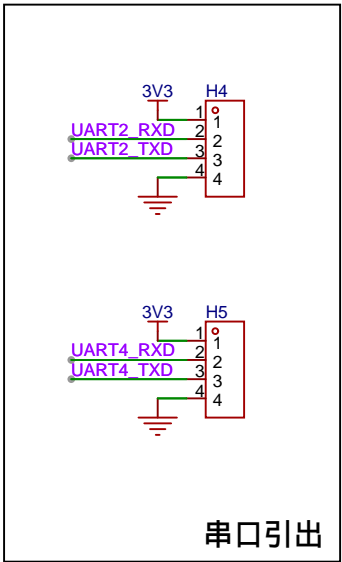
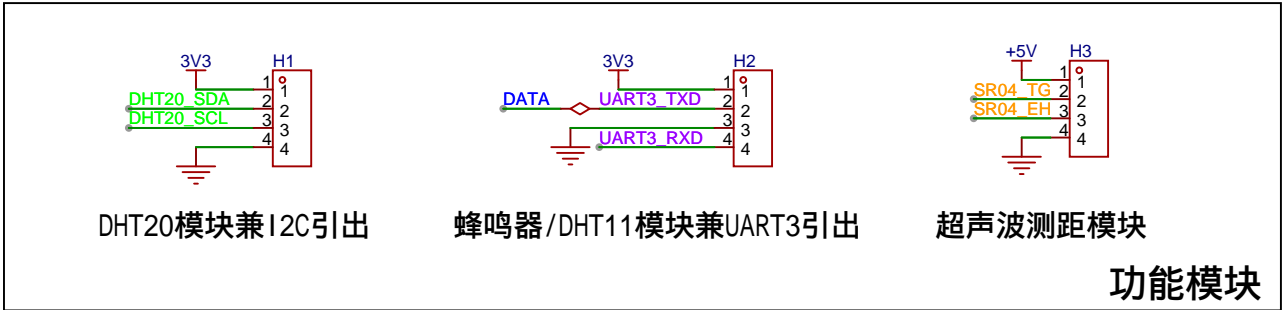
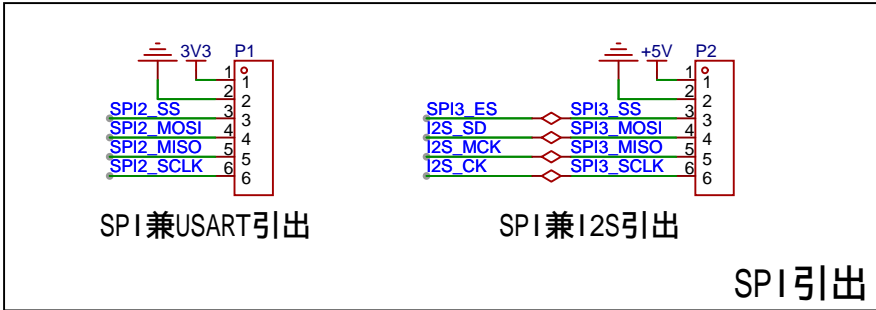
1

共

2



嘉立创EDA



原理图	AI8051U_DIP40开发拓展板		更新日期	2024-11-11
图页	P2		创建日期	2024-11-04
绘制			物料编码	
审阅			【小才大用】AI8051U开发板+拓展板	
		版本	尺寸	页 2 共 2
		V1.0	A4	嘉立创EDA