

接口要求:

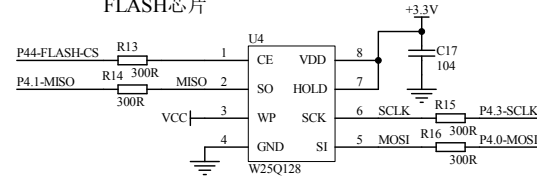
- 1、I2S接口安排在P5.4、P2.2、P2.3、P2.5。
- 2、TF (SD) 卡与FLASH共用3条信号线: P4.0、P4.1、P4.3, P4.2、P4.4分别为片选信号。
- 3、OLED模块的I2C接口安排在 P1.4、P1.5。
- 4、咪头信号ADC接到任意一个ADC输入均可, 建议安排在P0.0-P0.6任意一个。
- 5、电子音量控制脚CLK-62429、DAT-62429可以安排在任意IO。

注意: TF(SD)卡和FLASH芯片时用3.3V供电的。VCC电源是MCU的电源, AVREF是2.5V基准电源。

当使用TF(SD)卡时, 强烈建议MCU也用3.3V供电。

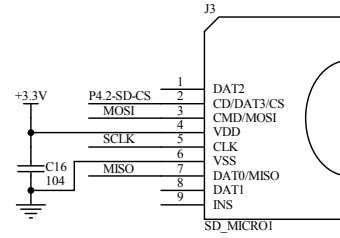
MCU电源设计成可以跳线选择的5V或3.3V。

### FLASH芯片

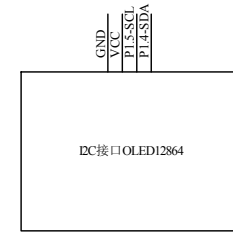


### TF卡插座

TF(SD)卡与FLASH芯片公用SPI的3条信号线。

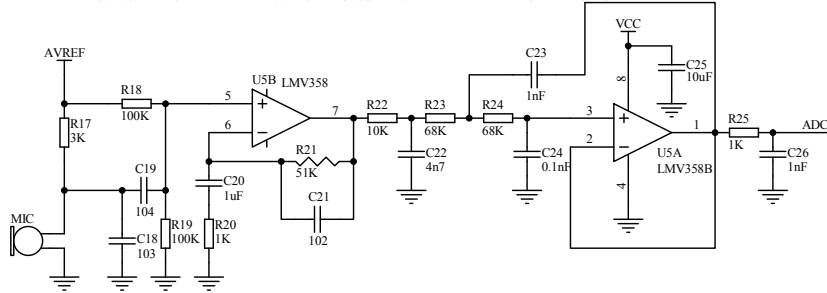


### I2C接口OLED12864模块

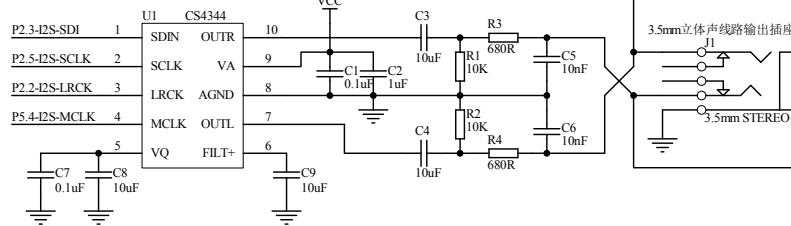


### 话筒放大电路, 用于数字录音。

3阶巴特沃斯低通滤波器  $f_c = 7400\text{Hz}$ , 其它截止频率请按比例调整C22、C23、C24的值, 电阻值不变。



### I2S接CS4344输出的电路



### 电子音量+耳机放大电路

