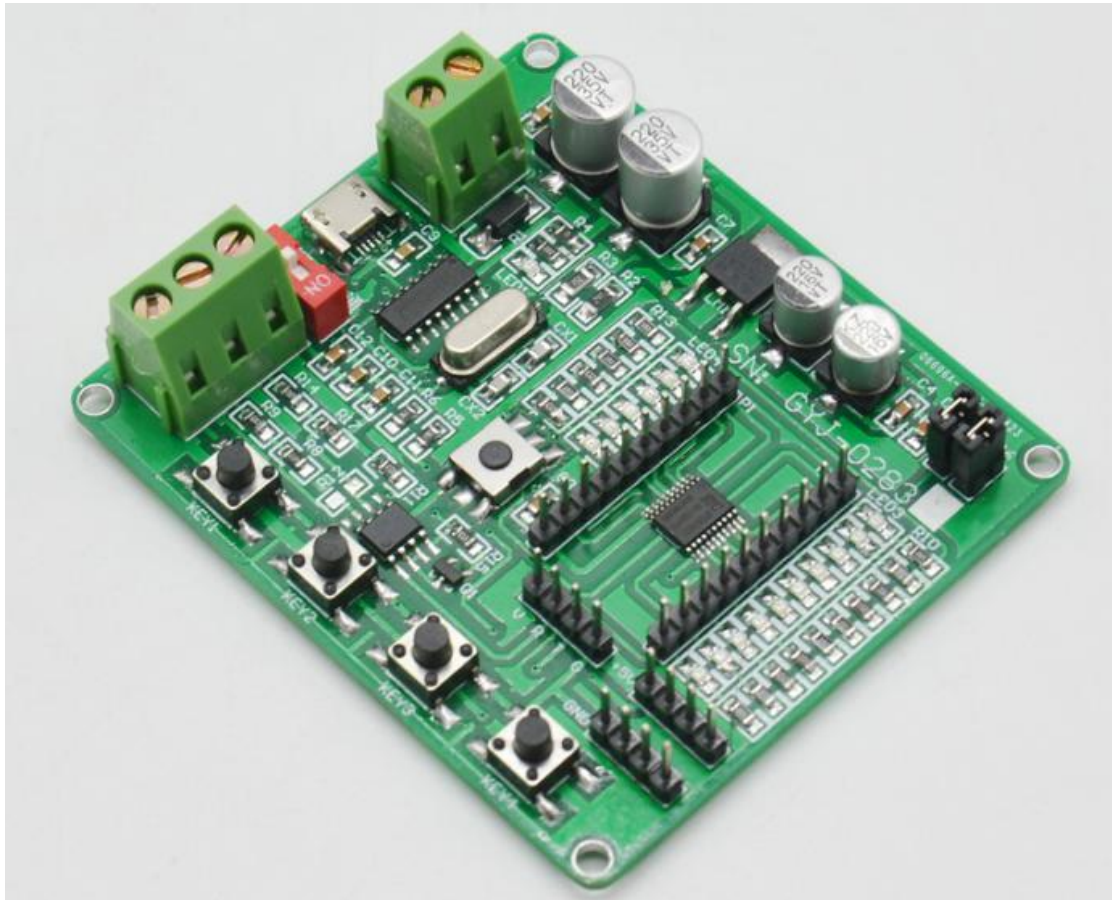


GYJ-0283_STC8F2K08S2 单片机最小系统使用手册



【简要说明】

尺寸：长 72mmX 宽 63mmX 高 18mm

二、主要芯片：STC8F2K08S2 单片机、CH340 、SP485

三、工作电压：直流 5~36 伏

四、支持：UATR 接口下载程序及 USB 下载（需要安卓接口线）

五、特点：

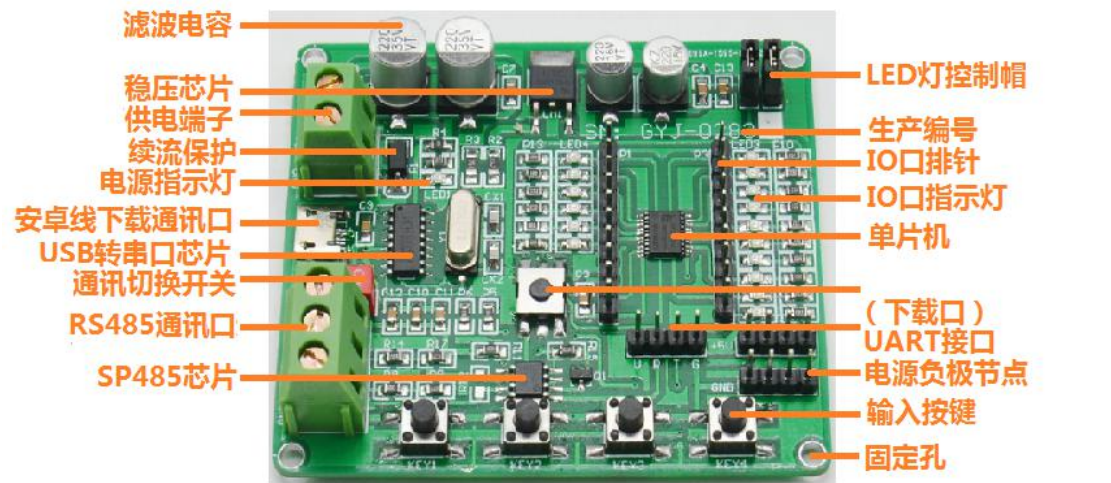
- 1、具有电源指示功能；
- 2、所以 I/O 口以引出并有 LED 灯做信号指示；
- 3、可以实现与电脑串口通信、TTL 通讯及 RS485 通讯；
- 4、内部多晶振选择使用
- 5、输出 IO 口指示灯可以用短路帽控制；
- 6、宽电压供电支持 5~36V 供电最大稳压输出电流 1.5A；
- 7、四路按键输入方便调试程序；
- 8、采用螺旋端子压接，接线可靠方便扩展；
- 9、调试程序方便，适合工程使用；
- 10、供电具有防反接保护。电路工作稳定可靠；
- 11、单片机芯片可插拔，可以自己更换；

六、提供相关软件、原理图 例程及相关资料；

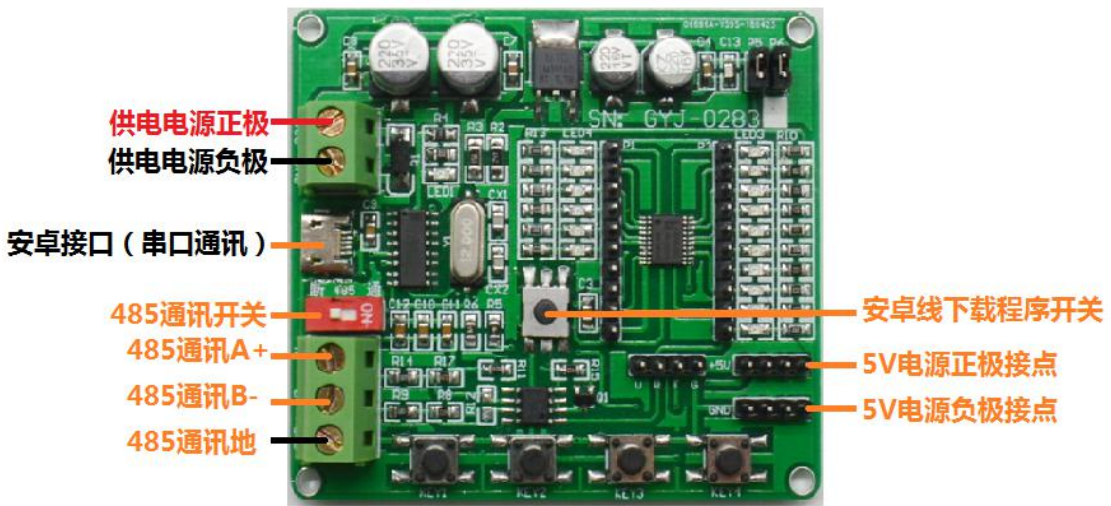
适用场合：单片机学习、电子竞赛、产品开发、毕业设计、项目开发、程序调试。。。

注意啦：本产品提供的所有程序都附带原理图以及说明！

【产品标注】



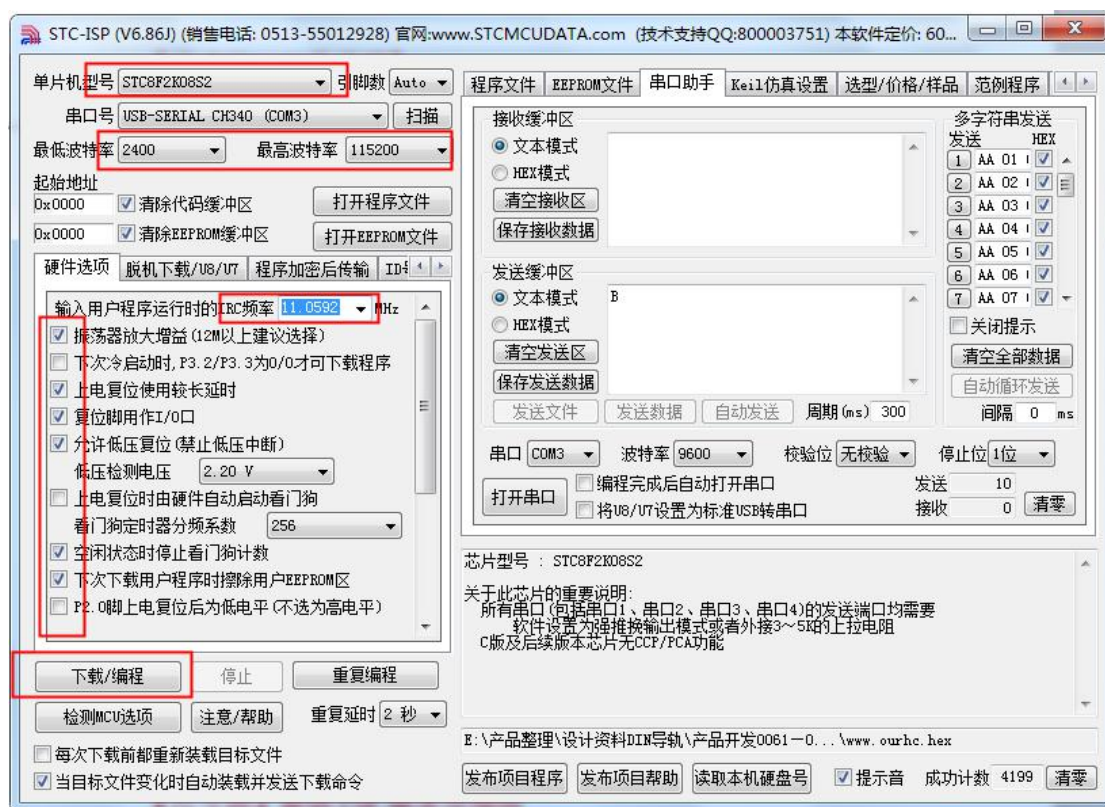
【接线端子说明】



【安卓接口下载说明】



软件下载设置如下图：注意红色区域的设置

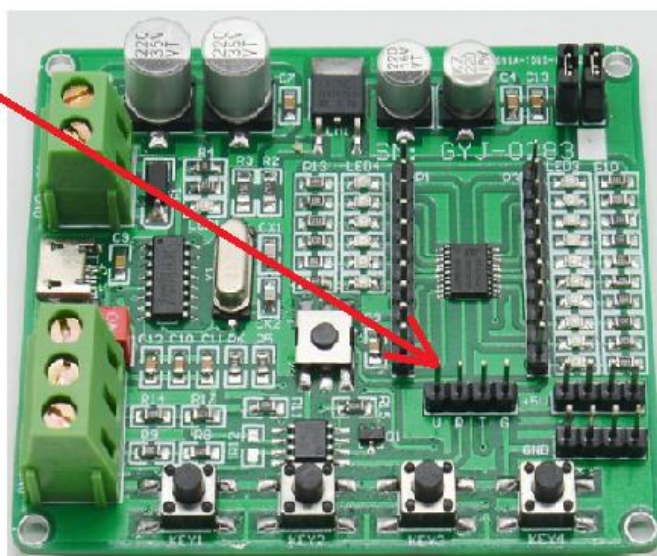


【STC_TTL 下载接线说明】



连接图

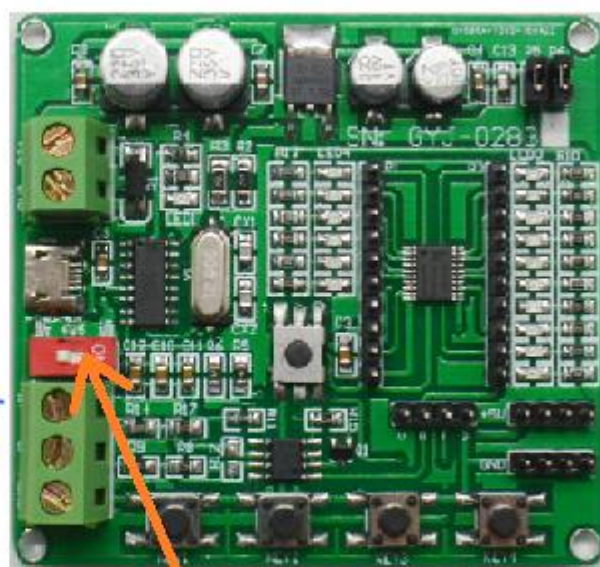
STC下载线 工控板
 GND-----G (GND)
 RXD-----T (P3.1)
 TXD-----R (P3.0)
 5V0-----V (+5V)



【RS485 通讯接线说明】

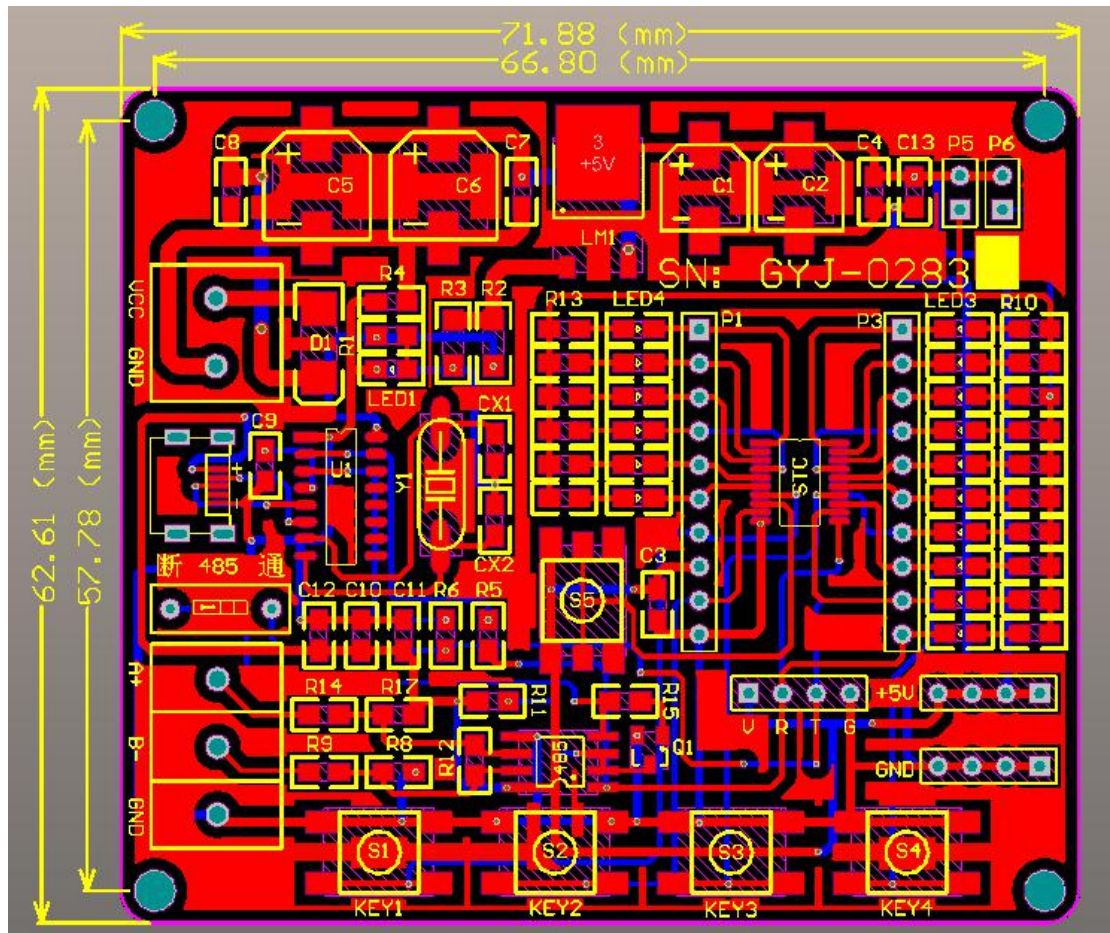


485设备 工控板
 D-/B----- B- (必须连接)
 D+/A----- A+ (必须连接)
 GND-----GND (选择性连接)

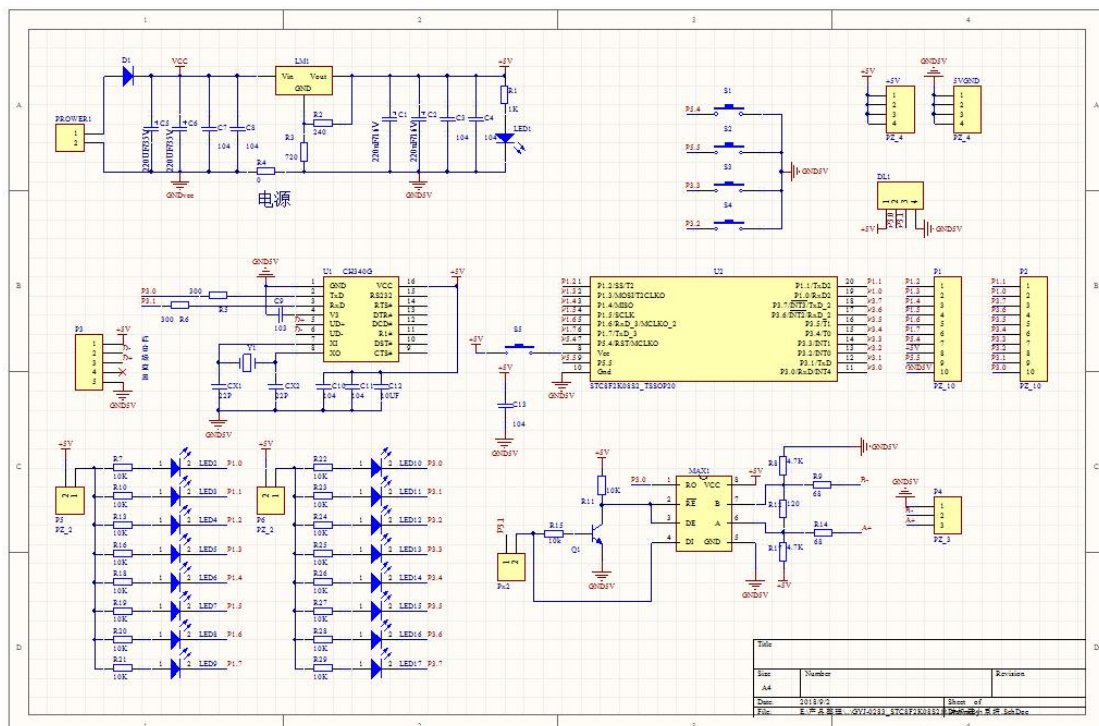


485通讯时需要把开关拨到ON位置

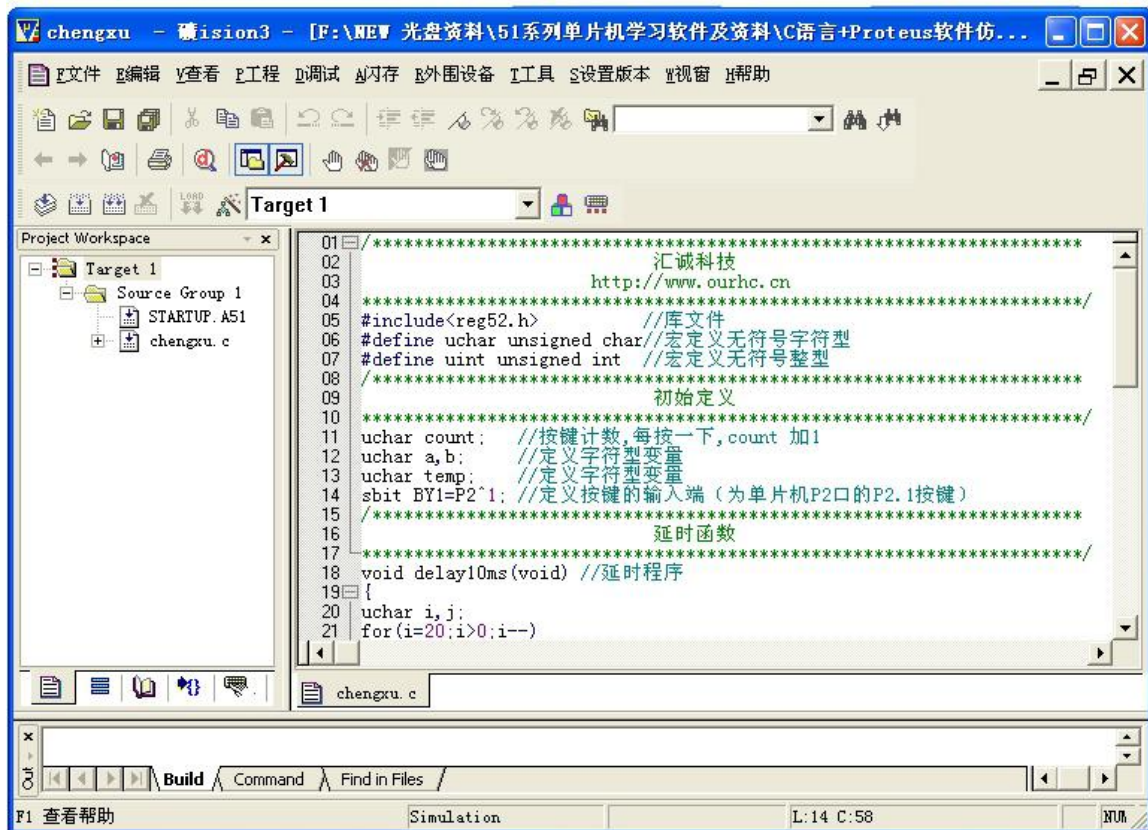
【尺寸图】 提供 PDF 版本详细图



【原理图】提供 PDF 版本详细图



【编程软件Keil主界面】



提供大量学习参考资料

附录：（提供的程序及参考资料）

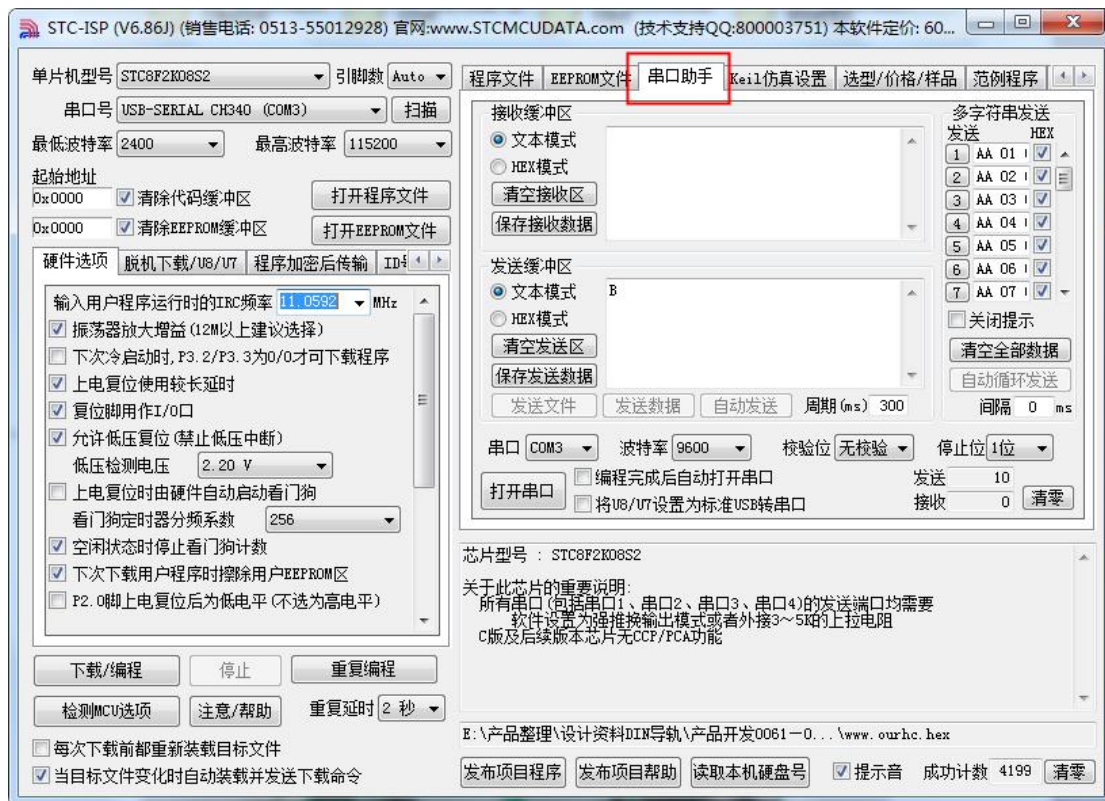
（一）汇编+C语言参考程序（带原理图）



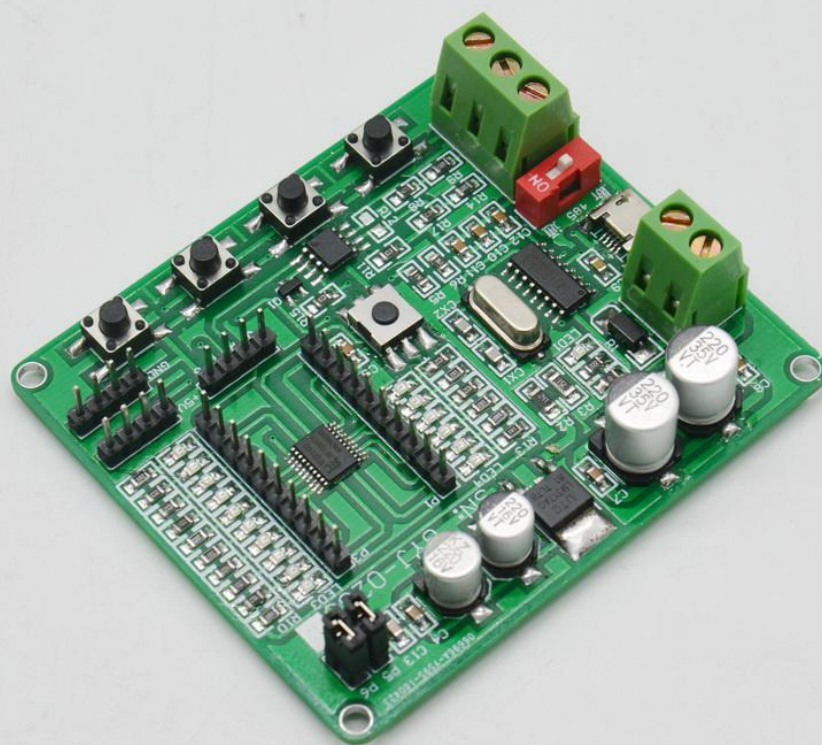
【C语言+Proteus软件仿真参考程序（带原理图）】

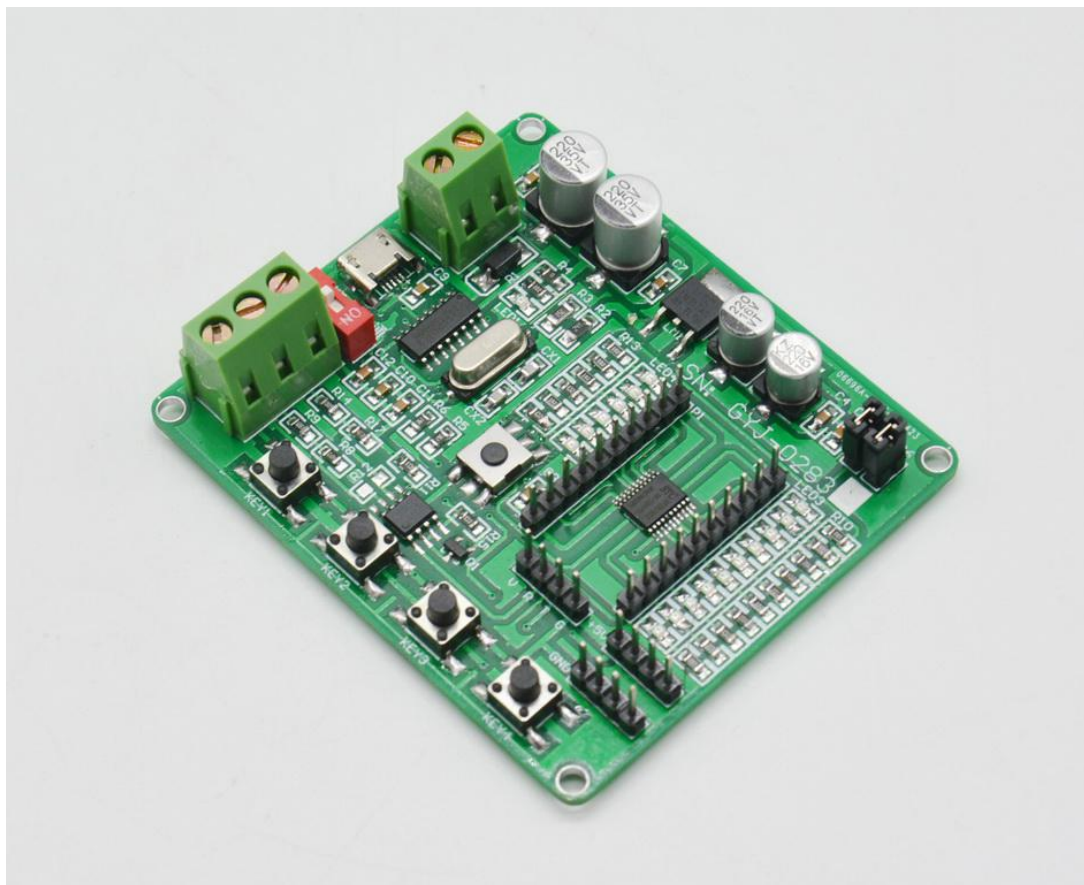
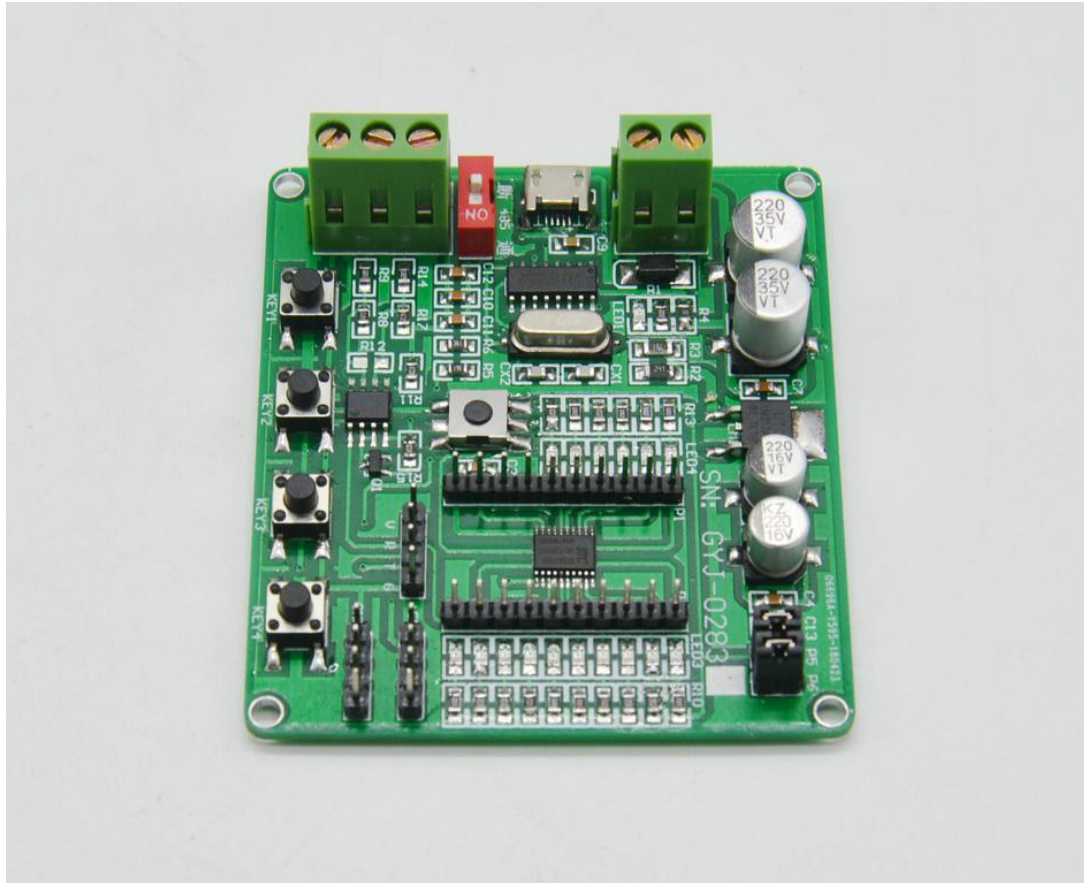


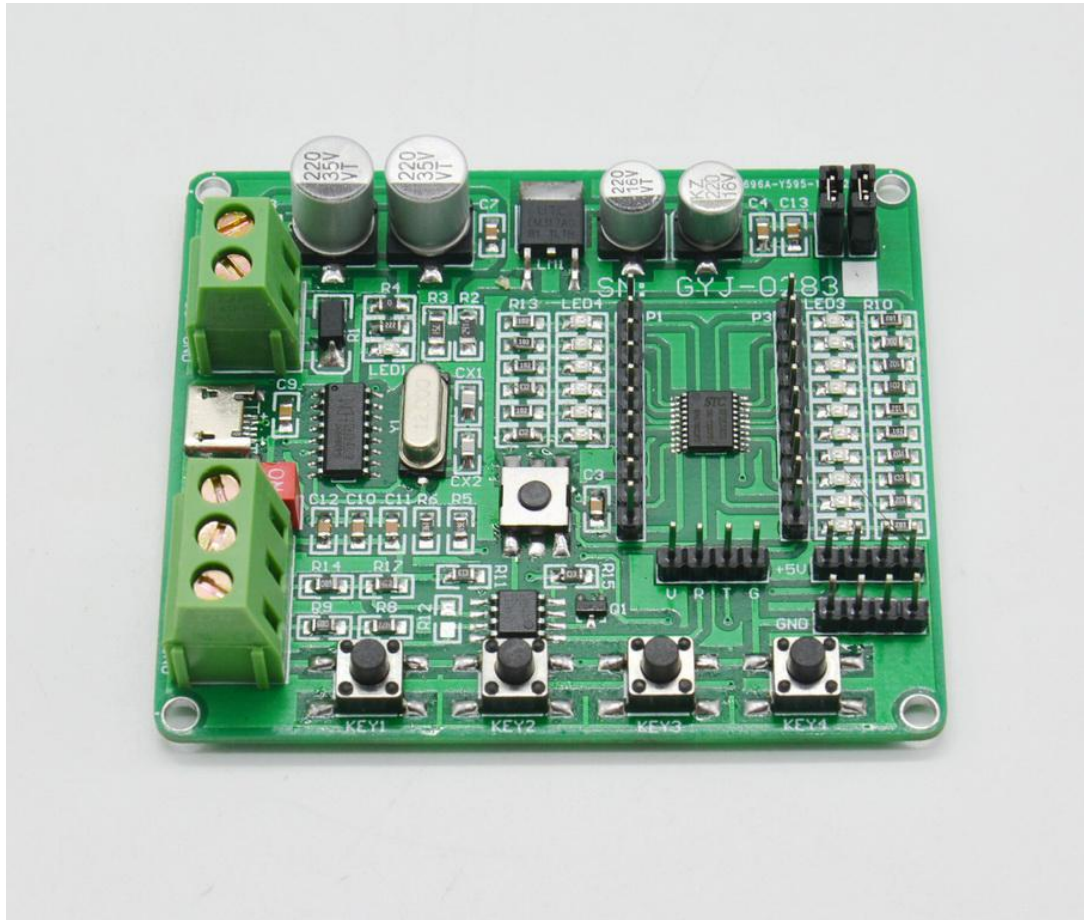
【产品下载界面】



【产品图片】









在线销售产品技术支持联系信息: 13603455408 QQ: 115451619

电路设计 项目定制 产品开发: 15981910271 (微信同号)

产品有售淘宝 1店: <https://ourhc.taobao.com>

产品有售淘宝 2店: <https://g88888.taobao.com>

产品有售淘宝企业店: <https://shop404420384.taobao.com>

SMT 贴片加工 电子元件焊接 联系生产部: 卢经理 电话

13503710441 (微信同号) 零元起步 不限数量, 不限价格!