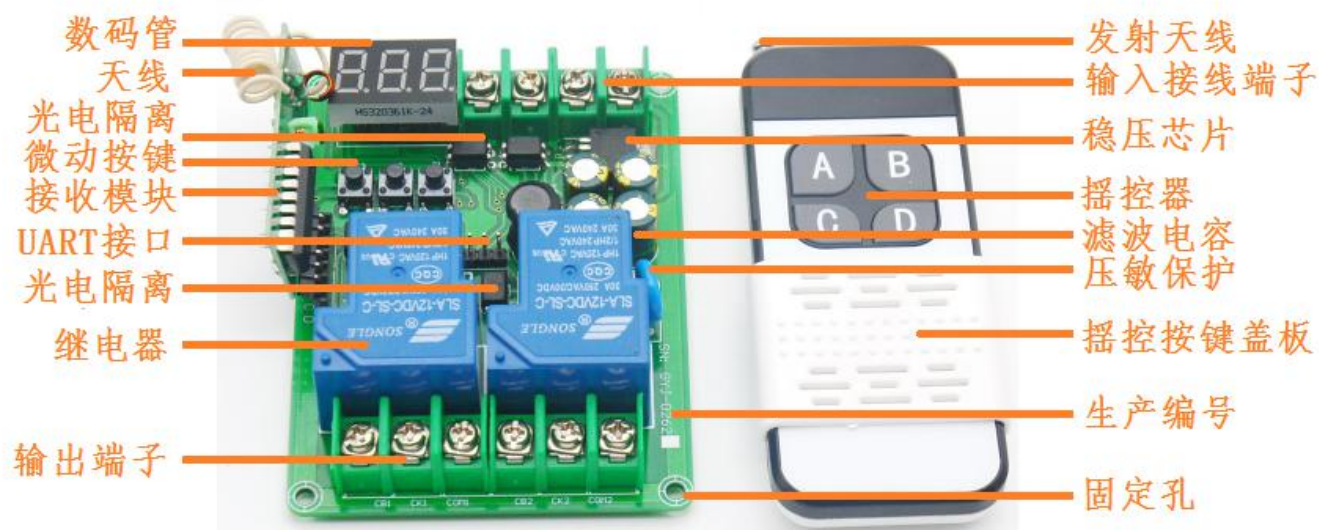


# GYJ-0262\_双路输入输出大功率继电器带遥控功能使用手册

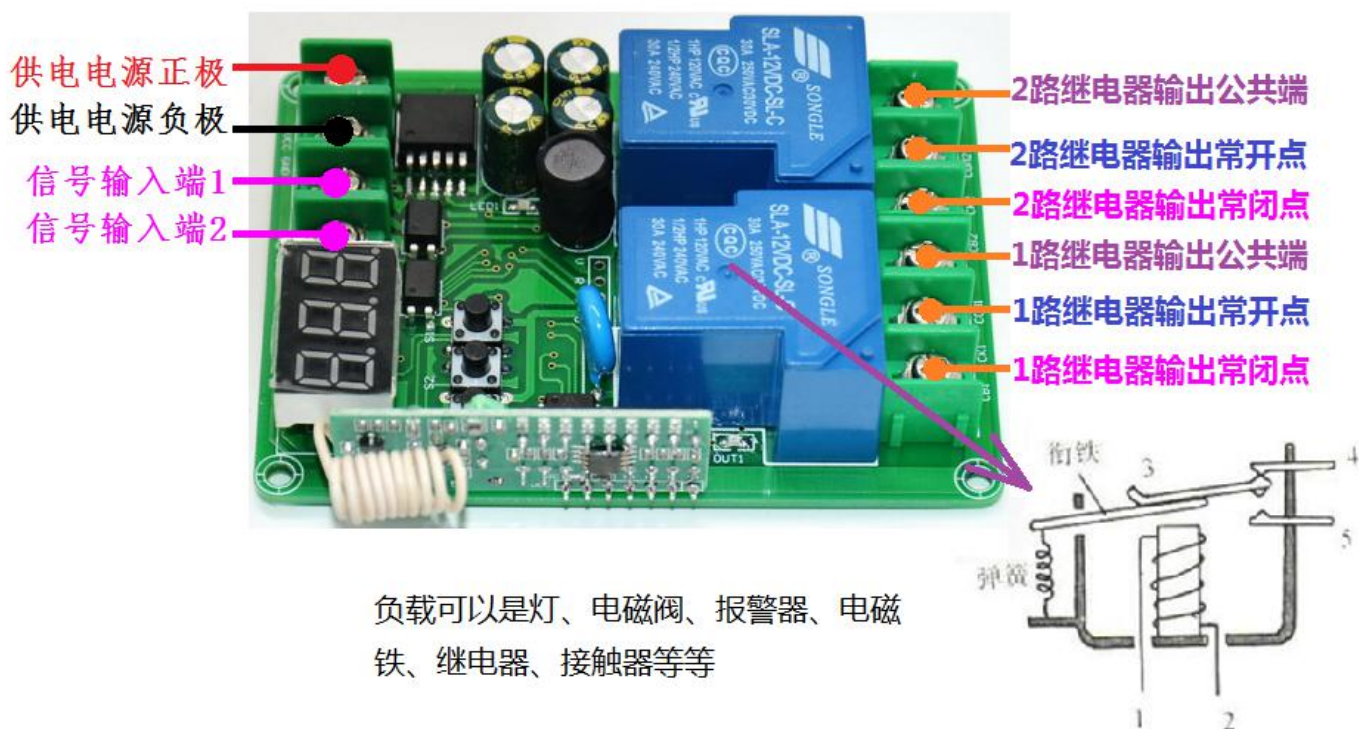
## 【简要说明】

|     |                            |                        |
|-----|----------------------------|------------------------|
| 序号  | Type ◆ 产品型号                | GYJ-0262               |
| 1.  | Appearance◆产品外形图           | 参考图在下面                 |
| 2.  | Outline ◆外形尺寸 长 x 宽 x 高    | 92mmX 68mmX 35mm       |
| 3.  | Important chips◆重要芯片       | 单片机 无线遥控               |
| 4.  | power voltage ◆供电电压        | DC12V to DC24V         |
| 5.  | Features◆主要特征              | 具有电源指示灯                |
|     |                            | 具有输出指示灯                |
|     |                            | 具有三位数码管显示功能            |
|     |                            | 具有三位按键输入功能             |
|     |                            | 双路 PNP 信号输入 支持开关量输入    |
|     |                            | 具有遥控功能，可接 315M 四键遥控器   |
|     |                            | 遥控距离小于 1000 米          |
|     |                            | 抗干扰能力强                 |
|     |                            | 电源防接反功能、续流保护、光耦隔离      |
|     |                            | 两路 30A 开关量继电器输出（无源干节点） |
|     |                            | 两路继电器独立工作控制            |
|     |                            | 支持 TTL 下载程序            |
|     |                            | 可以自由编程，提供参考程序          |
|     |                            | 支持二次开发                 |
|     |                            | 提供原理图、尺寸图、例程、编程软件，下载软件 |
| 6.  | Contact Rating ◆单继电器触点参数   |                        |
|     | Contact Arrangement◆触点形式   | 1 常开、1 公共端、1 常闭        |
|     | Operating Current ◆切换电流    | 0 至 30A                |
|     | Operating Voltage ◆切换电压    | 0 至 250V               |
|     | Operating Power ◆切换功率      | 0 至 1000W              |
|     | Coil Voltage ◆线圈额定电压       | DC12V、DC24V            |
|     | Coil Power ◆线圈功率           | 0.46W                  |
| 7.  | General Date ◆单继电器性能参数     |                        |
| 8.  | Insulation Resistance◆绝缘电阻 | 100M $\Omega$ 500VDC   |
| 9.  | Dielectric Strength ◆介质耐压  | 1000VAC 1min           |
| 10. | Between Contacts ◆触点间      | 400VAC 1min            |
| 11. | Ambient Temperature ◆环境温度  | -30℃ to +70℃           |
| 12. | Ambient humidity◆环境湿度      | 20% to 80%RH           |
| 13. | Operate time ◆动作时间         | 10ms                   |
| 14. | Release time◆释放时间          | 5ms                    |
| 15. | Mechanical Life◆机械寿命       | 1x1070ps (300 Ops/min) |
| 16. | Electrical Life◆电气寿命       | 1x1050ps (30 Ops/min)  |

## 【标注说明】



### 【接线图】



### 【下载线接线图】

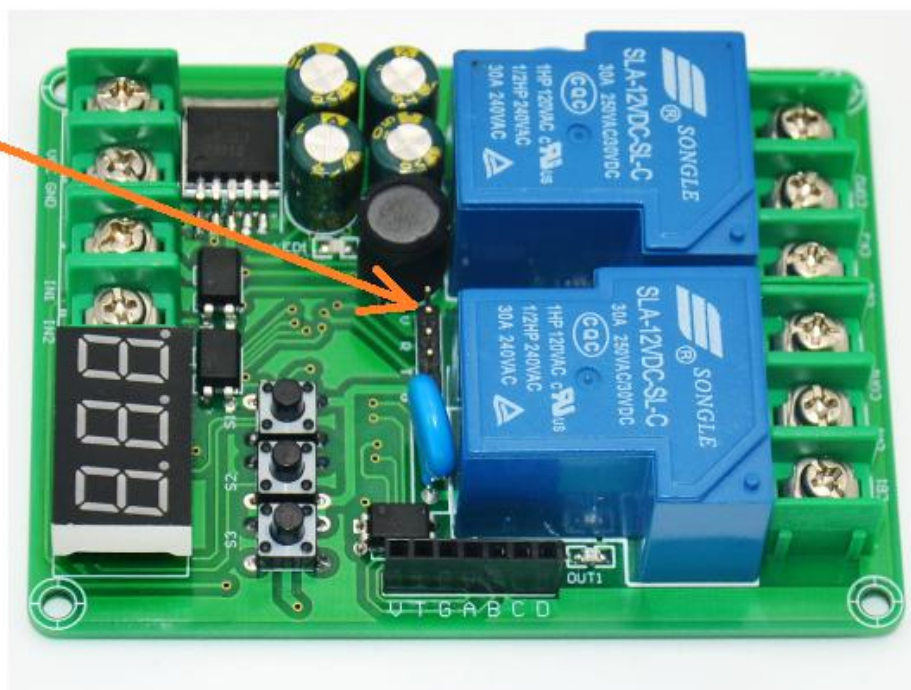
## STC单片机自动下载



### 连接图

STC下载线 工控板

|          |            |
|----------|------------|
| GND----- | G (GND)    |
| RXD----- | T ( P3.1 ) |
| TXD----- | R ( P3.0 ) |
| 5V0----- | V ( +5V )  |



## 【输出控制设备】

可以控制以下设备：

电磁阀



LED灯



继电器



直流电机



电磁铁



电磁阀



接触器



时间继电器



同步电机



电热丝

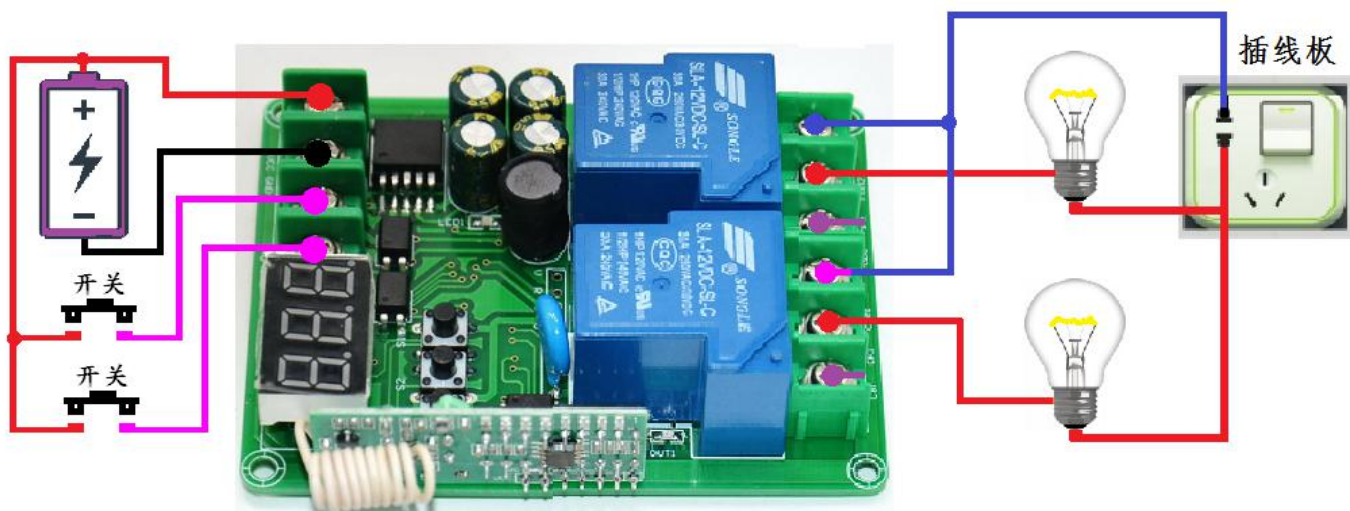


家用电器

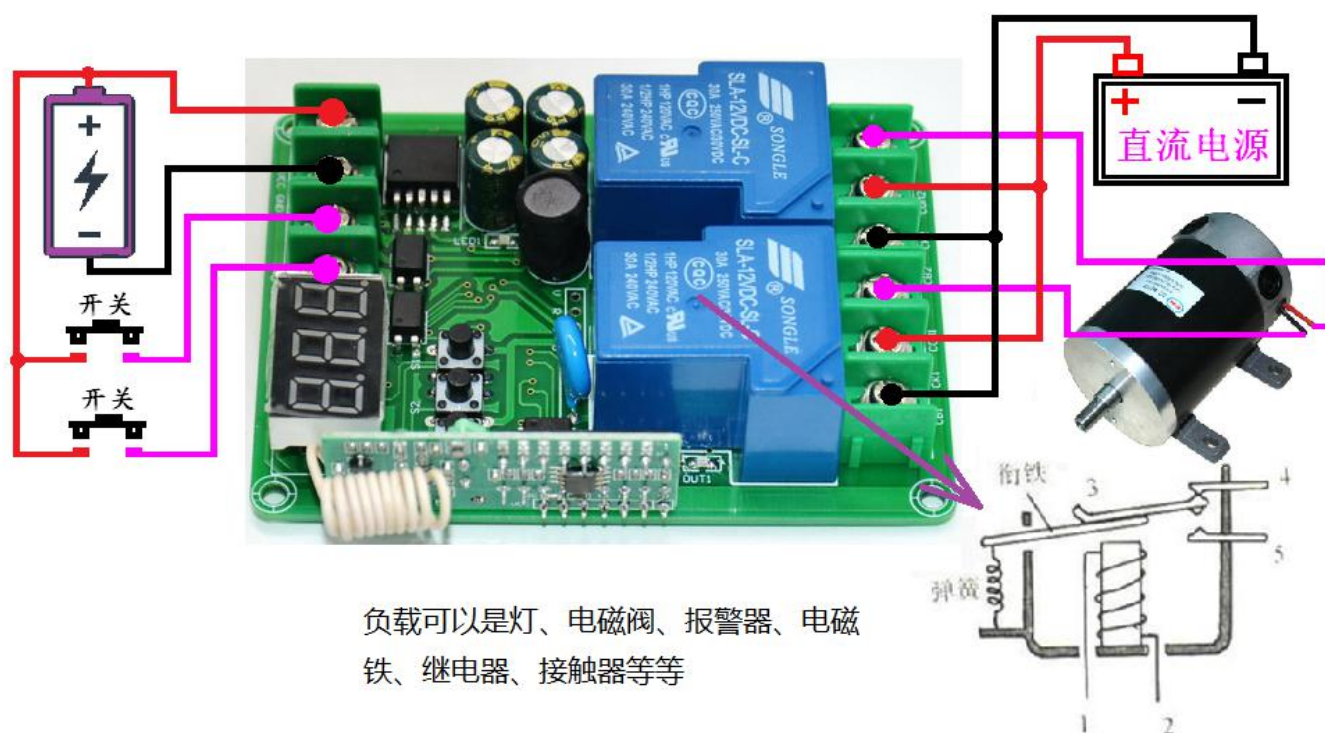


## 【应用举例：控制交流 220V 负载应用举例】

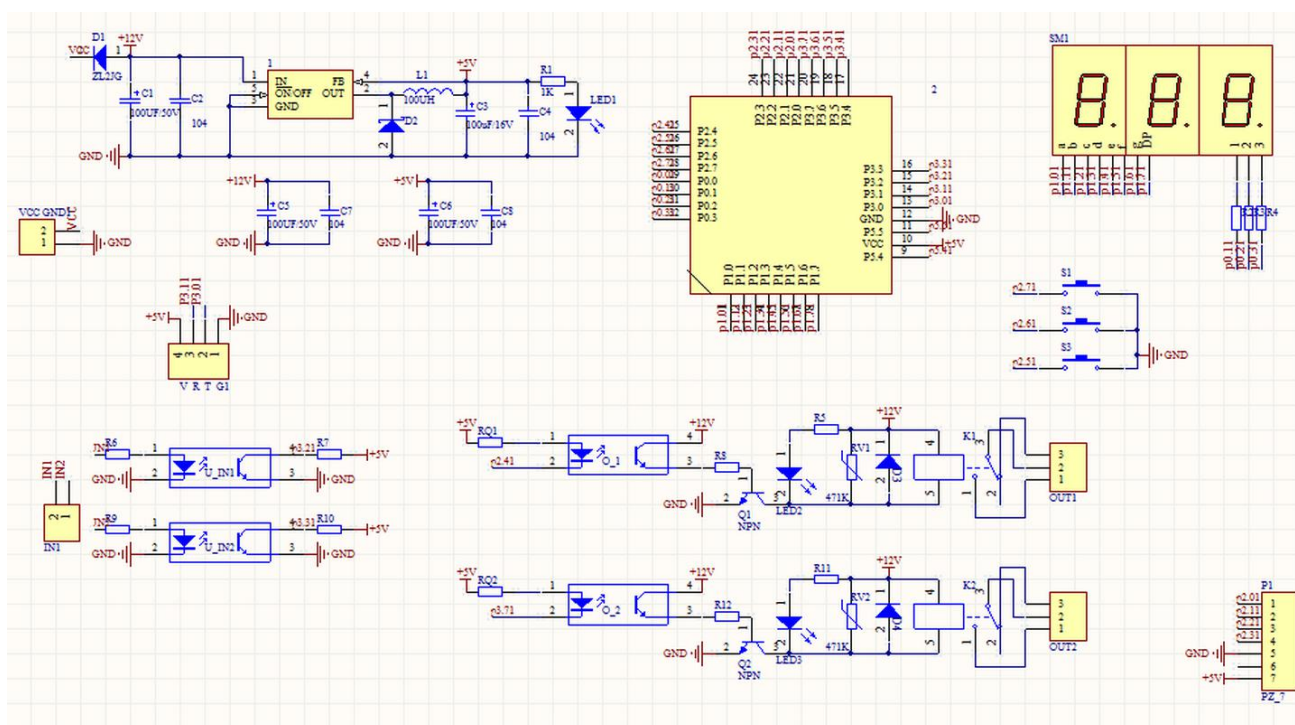




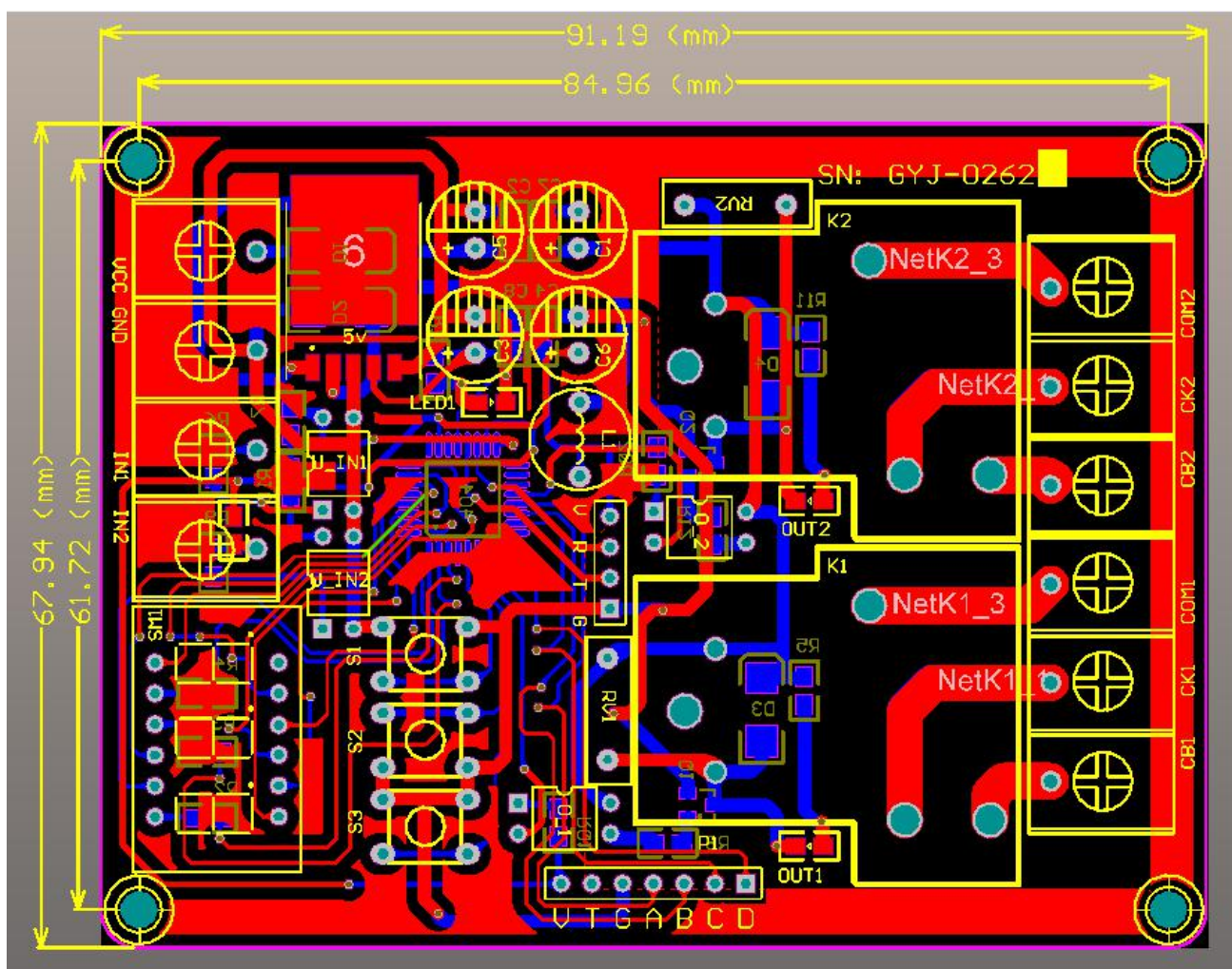
【应用举例：控制一台直流电机正反转应用接线图】



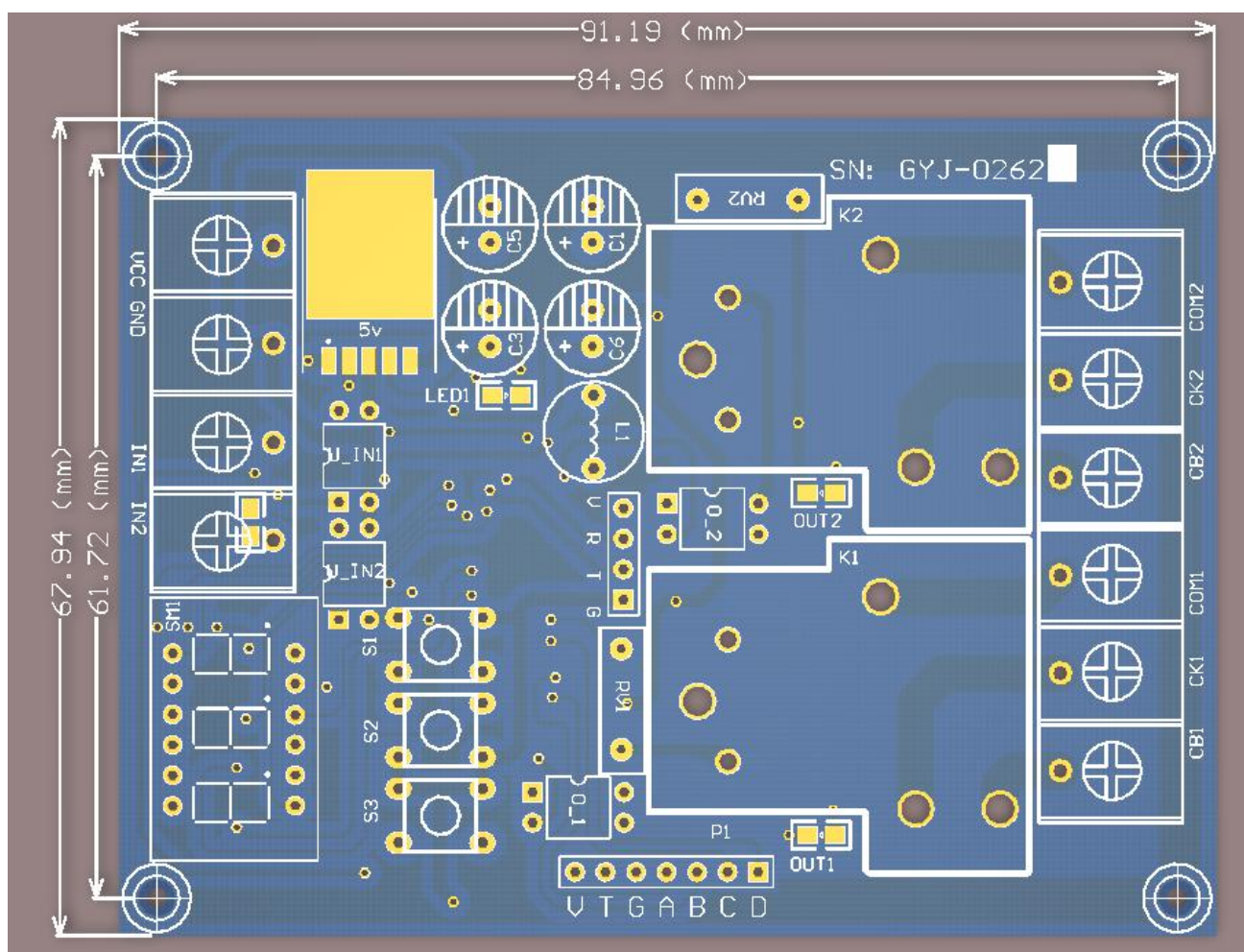
【原理图】



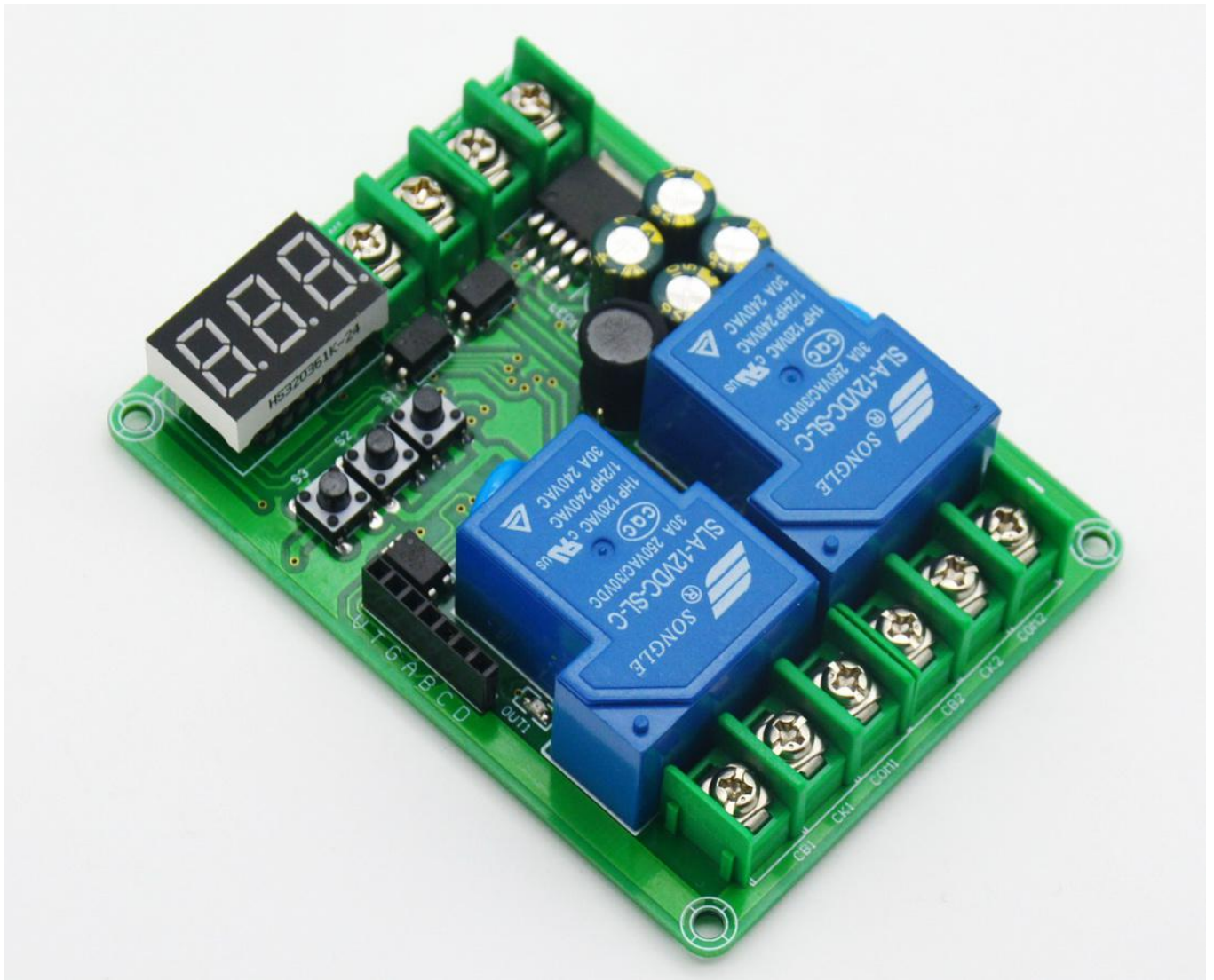
【PCB 图】







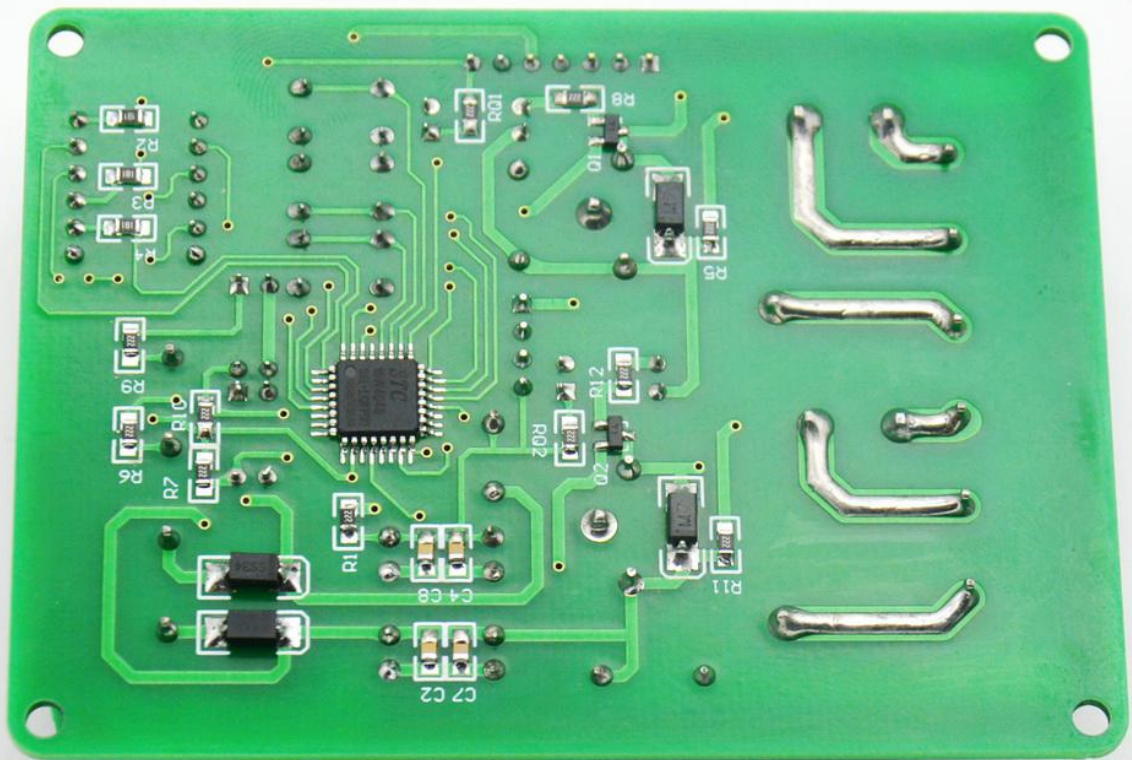
### 【图片展示】











在线销售产品技术支持联系信息：13603455408（微信同号）QQ：115451619

电路设计 项目定制 产品开发：15981910271（微信同号）

电子设计 自动化改造 产品升级：15003949398（微信同号）

产品有售淘宝 1店：<https://ourhc.taobao.com>

产品有售淘宝 2店：<https://g88888.taobao.com>

产品有售淘宝企业店：<https://shop404420384.taobao.com>

SMT 贴片加工 电子元件焊接 联系生产部：卢经理 电话 13503710441(微信同号)零元起步 不限数量，不限价格！